

UNIVERZITET U BEOGRADU
FAKULTET ORGANIZACIONIH NAUKA



UVOD U INFORMACIONE SISTEME

-seminarski rad-

Tema: Fido Pet shop

Beograd, 2012

Sadržaj

<i>Analiza zahteva korisnika – verbalni opis</i>	2
<i>Strukturna sistemska analiza</i>	3
<i>Dijagram konteksta</i>	3
<i>Prvi nivo dekompozicije</i>	4
<i>Drugi nivo dekompozicije</i>	5
<i>Prodaja</i>	5
<i>Zapošljavanje radnika</i>	5
<i>Izbor za ljubimca meseca</i>	6
<i>Pregled životinja</i>	6
<i>Rečnik podataka</i>	7
<i>Prošireni model objekti – veze</i>	11
<i>Prodaja</i>	11
<i>Zapošljavanje radnika</i>	12
<i>Izbor za ljubimca meseca</i>	13
<i>Pregled životinja</i>	14
<i>Fido Pet shop</i>	15
<i>Relacioni model</i>	16

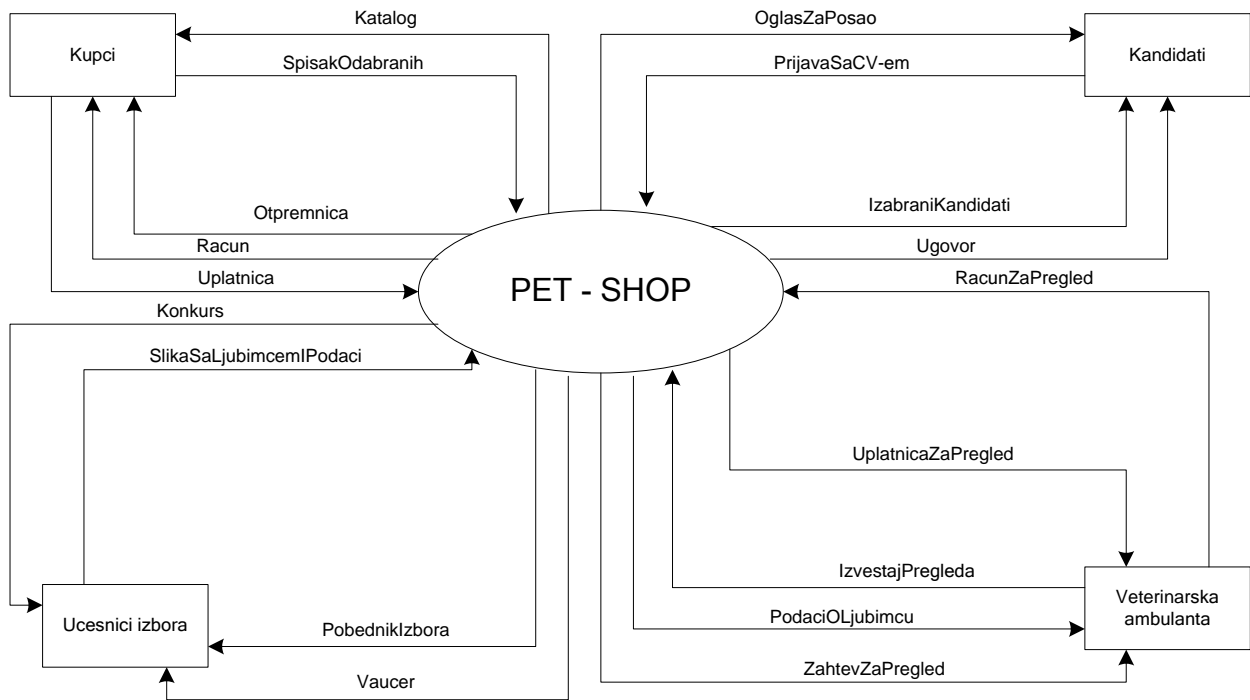
Analiza zahteva korisnika – verbalni opis

Potrebno je napraviti IS za automatizaciju poslova Pet shop-a. IS treba da omogući obavljanje poslova sa kupcima, kandidatima za posao, učesnicima izbora za ljubimca meseca i veterinarskom ambulantom.

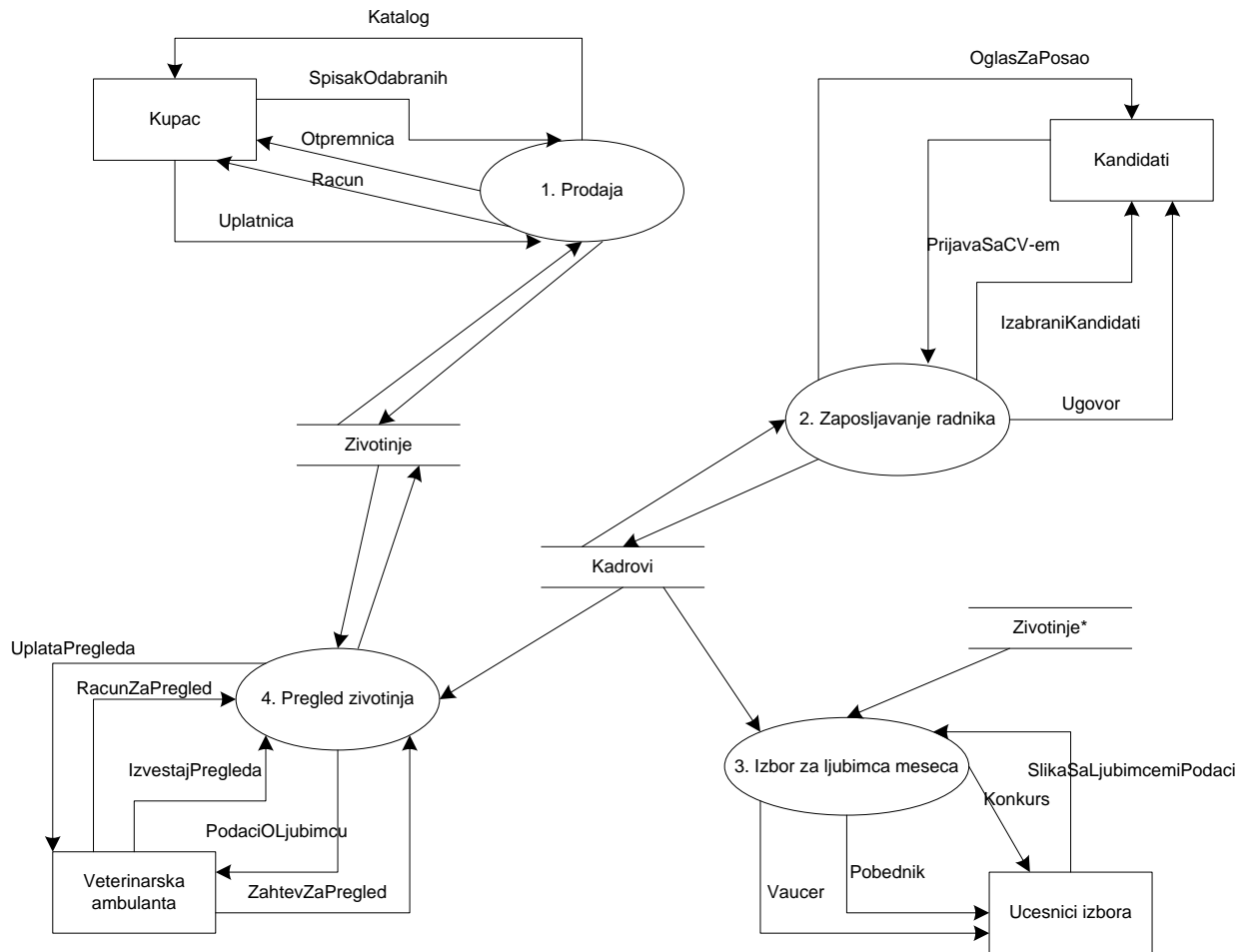
Kupac robu naručuje na osnovu kataloga koji smo mu prethodno izdali. Nakon prijema i obrade narudžbenice kupcu se šalje roba sa otpremnicom i računom, na osnovu kog kupac izvršava uplatu i dostavlja uplatnicu. Izdavanjem oglasa za posao, stvara se skup potencijalnih radnika, odnosno kandidata. Kandidati podnose prijavu za posao zajedno sa CV-em, nakon čega se vrši izbor i sa odabranim kandidatima se sklapa ugovor. Posle toga imamo izbor za ljubimca meseca, koji se vrši online, objavljivanjem konkursa na sajtu Fido Pet shop-a. Zainteresovani šalju sliku sa ljubimcem i potrebne podatke, na osnovu čega se bira pobednik i on osvaja vaučer koji može iskoristiti u Fido Pet shop-u u vremenu koje je na vaučeru označeno. Kada je neka životinja bolesna, radnik zadužen za staranje o njima, kreira zahtev za pregled kod veterinara i šalje ga zajedno sa podacima o životinji. Nakon izvršenog pregleda stiže izveštaj, na osnovu kog se sprovodi terapija, i račun, na osnovu kog se plaća pregled i dostavlja uplatnica veterinaru.

Strukturna sistemska analiza

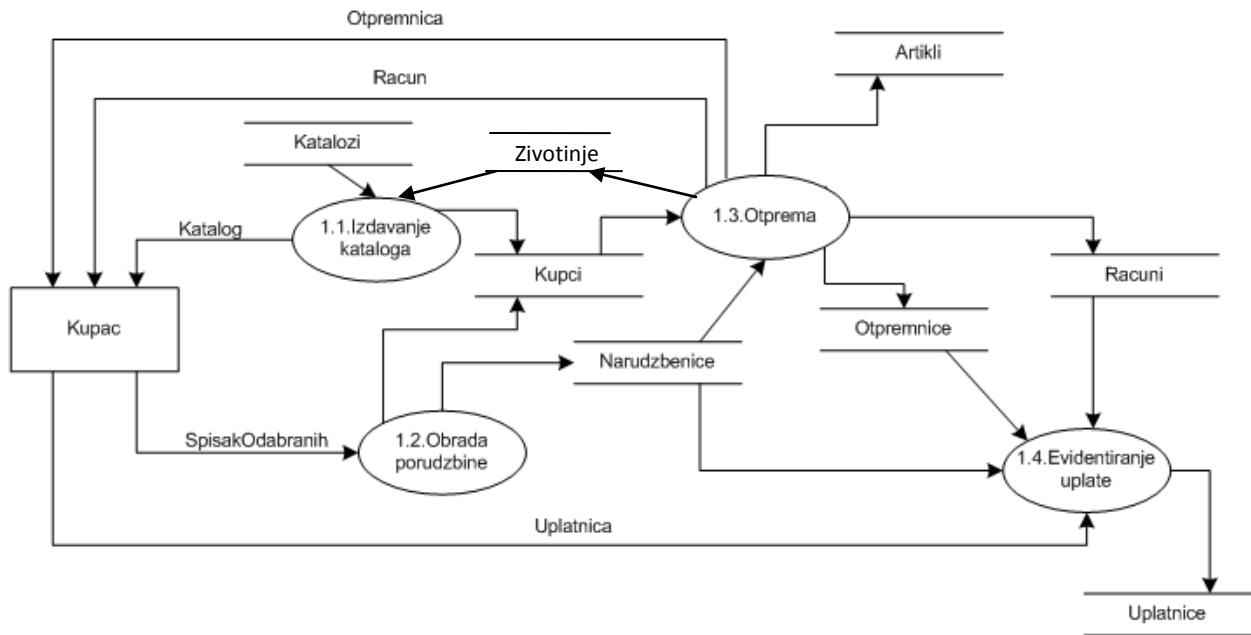
Dijagram konteksta



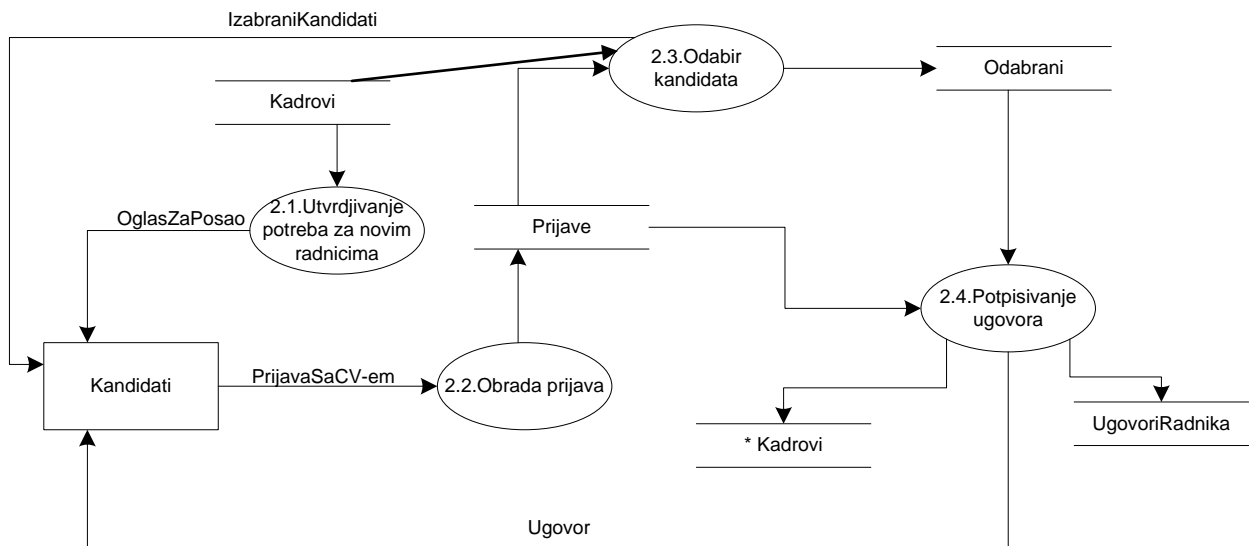
Prvi nivo dekompozicije



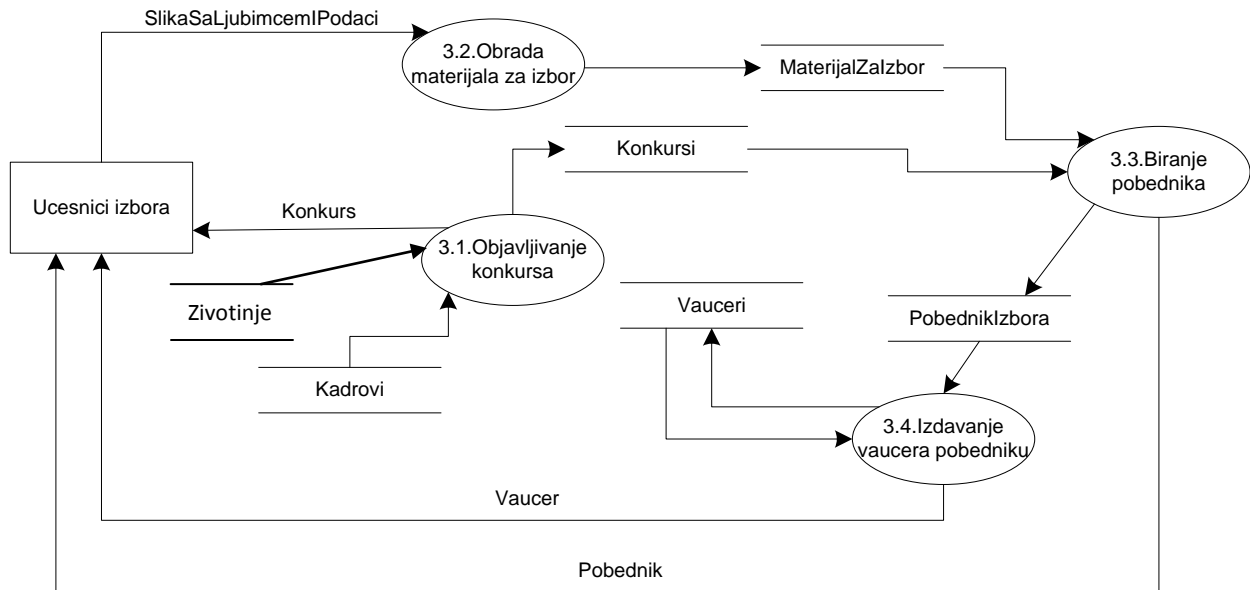
Drugi nivo dekompozicije – Prodaja



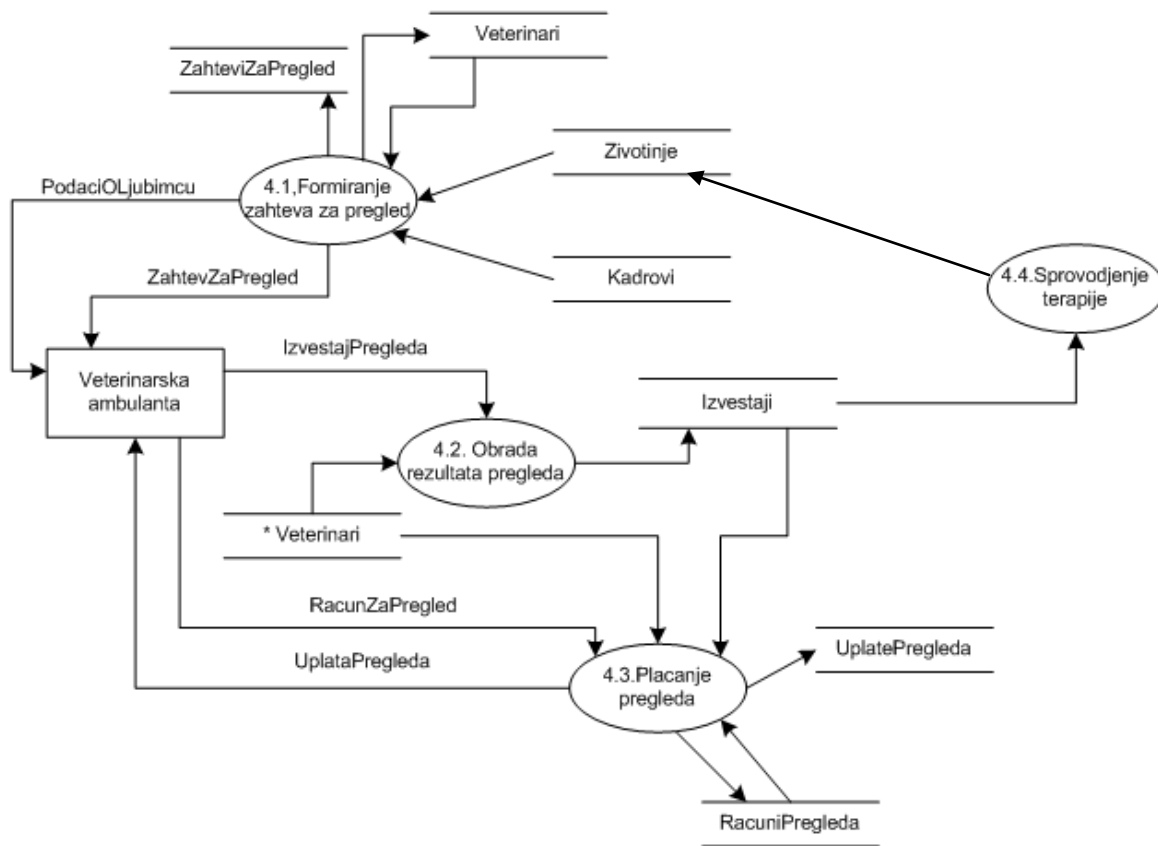
Drugi nivo dekompozicije – Zapošljavanje radnika



Drugi nivo dekompozicije – Izbor za ljubimca meseca



Drugi nivo dekompozicije – Pregled zivotinja



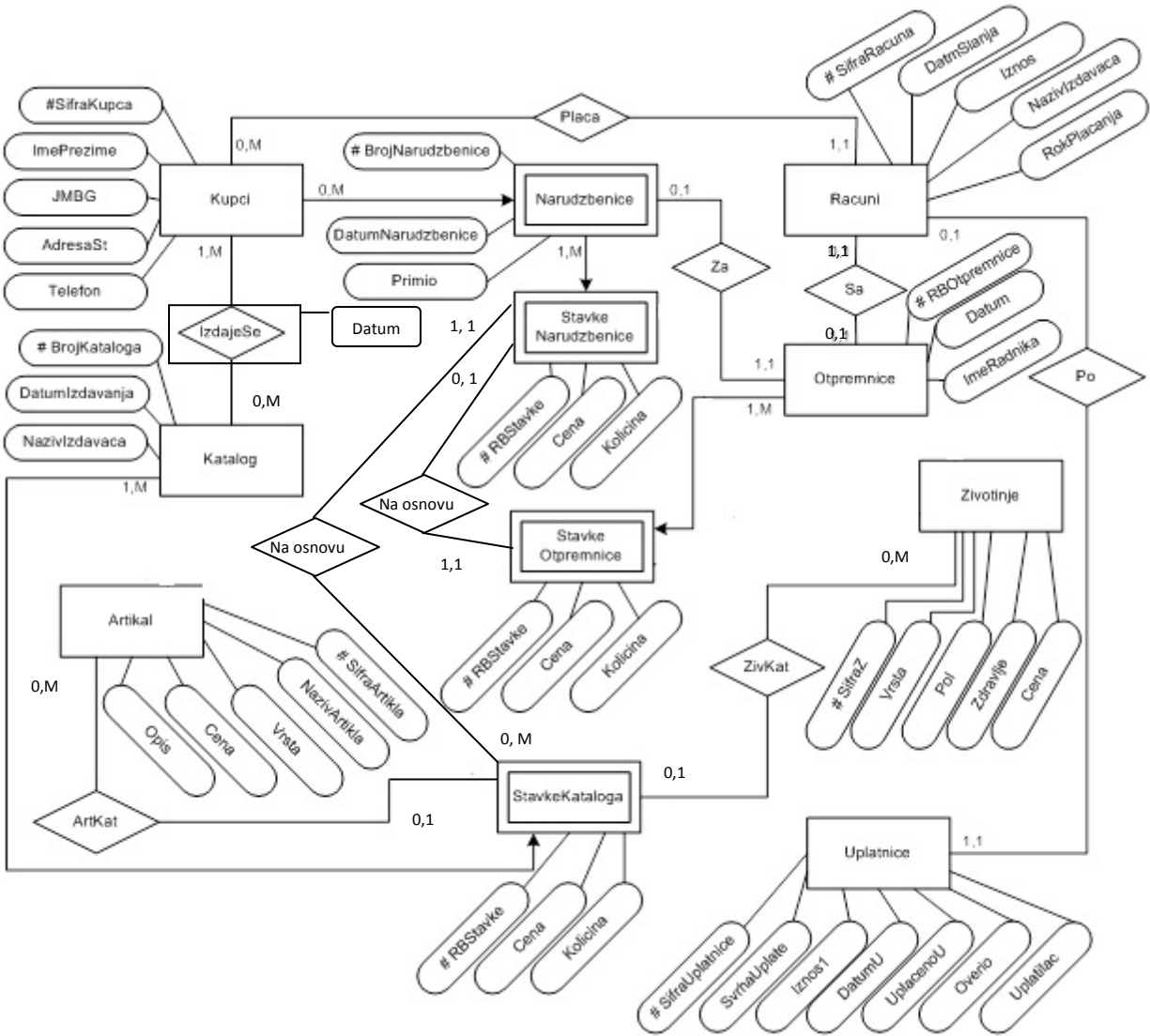
REČNIK PODATAKA		
Polje	Tip	Ograničenje
Katalozi <BrojKataloga, DatumIzdavanja, {StavkeKataloga}, NazivIzdavača>		
BrojKataloga	integer	NotNull
DatumIzdavanja	date	
NazivIzdavača	char (100)	
StavkeKataloga < RBStavke, Cena, Količina>		
RBStavke	integer	NotNull
Cena	real	
Količina	real	
Narudžbenice<BrojNarudžbenice,{StavkeNarudžbenice}, DatumNarudžbenice,Primio>		
BrojNarudžbenice	integer	NotNull
DatumNarudžbenice	date	
Primio	char(100)	
StavkeNarudžbenice <RBStavke, Cena, Količina>		
RBStavke	integer	NotNull
Cena	real	>0
Količina	real	>0
Artikal< ŠifraArtikla,NazivArtikla, Cena,Vrsta,Opis>		
ŠifraArtikla	integer	NotNull
NazivArtikla	char(100)	
Cena	real	>0
Vrsta	char(100)	
Opis	char(255)	
Životinje < ŠifraZ, Vrsta, Pol,Zdravlje,Cena, {Terapija}>		
ŠifraZ	integer	NotNull
Vrsta	char(100)	
Pol	char(6)	
Zdravlje	char(7)	
Cena	real	>0
Terapija < BrTerapije, Opis, Doza, Trajanje>		
BrTerapije	integer	NotNull
Opis	char(100)	
Doza	char(50)	
Trajanje	char(50)	
Otpremnice < RBOtpremnice, Datum, ImeRadnika,{StavkeO} >		
RBOtpremnice	integer	NotNull
Datum	date	
ImeRadnika	char(100)	

StavkeO < RBStavke, Cena, Količina >		
RBStavke	integer	NotNull
Cena	real	>0
Količina	integer	>0
Računi < ŠifraRačuna, DatumSlanja, Iznos, NazivIzdavača, RokPlaćanja>		
ŠifraRačuna	integer	NotNull
DatumSlanja	date	
Iznos	real	>0
NazivIzdavača	char(255)	
RokPlaćanja	date	
Uplatnice < ŠifraUplatnice, SvrhaUplate, Iznos1, DatumU, UplacenoU, Overio, Uplatilac >		
ŠifraUplatnice	integer	NotNull
SvrhaUplate	char(255)	
Iznos1	real	>0
DatumU	date	
UplacenoU	char(100)	
Overio	char(255)	
Uplatilac	char(255)	
Kadrovi < ŠifraRadnika, ImePrezimeRadnika, Adresa, IznosPlate, Posao, BrojTelefona>		
ŠifraRadnika	integer	NotNull
ImePrezimeRadnika	char(100)	
Adresa	char(255)	
IznosPlate	real	>0
Posao	char(100)	
BrojTelefona	char(30)	
OglasZaPosao < NazivFirme, AdresaFirme, Trajanje, OpisRadnogMesta, BrojRadnika>		
NazivFirme	char(100)	NotNull
AdresaFirme	char(100)	NotNull
Trajanje	date	
OpisRadnogMesta	char(255)	
BrojRadnika	integer	>0
Prijave < BrojPrijave, ImeiPrezimeK, Adresa, RadnoIskustvo, BrojTelefona >		
Broj prijave	integer	NotNull
Ime i prezime k	char(255)	
Adresa	char(255)	
Radno iskustvo	char(255)	
Broj telefona	char(30)	

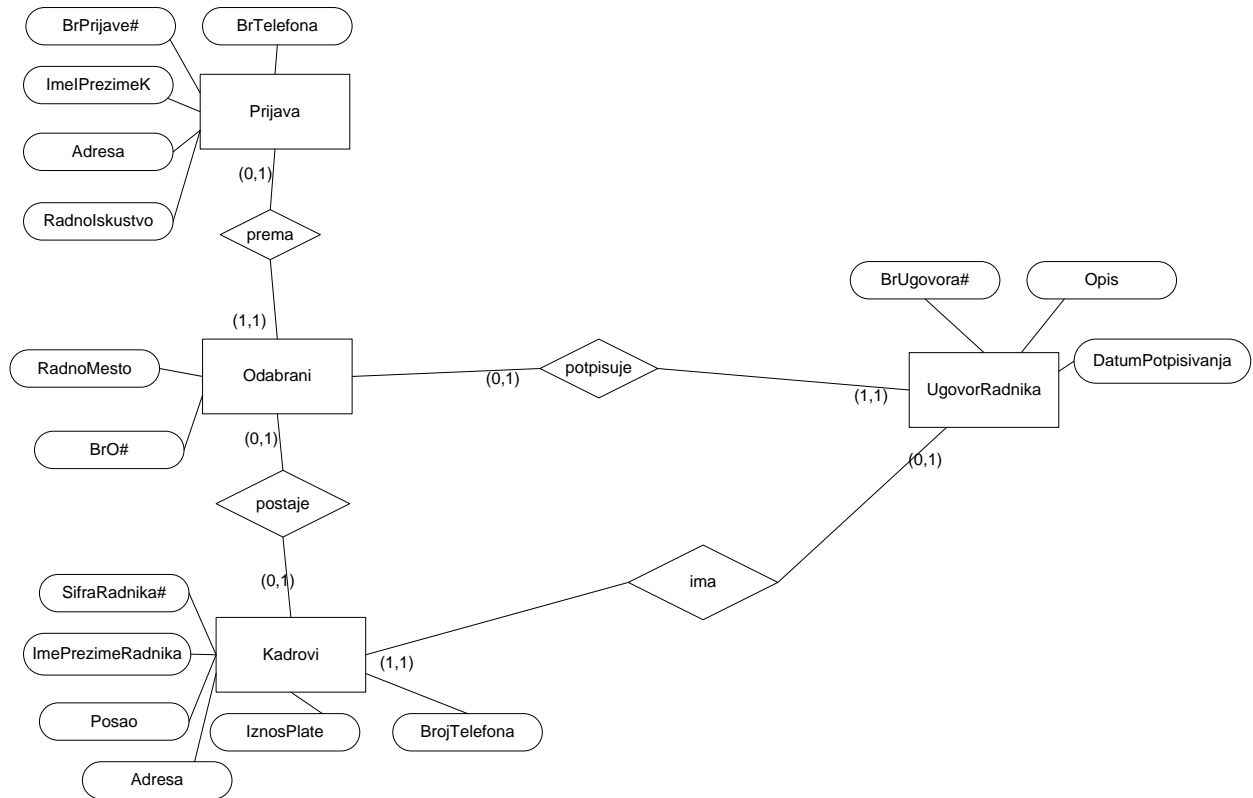
Odabrani < BrO, RadnoMesto>		
BrO	integer	NotNull
RadnoMesto	char(255)	
UgovoriRadnika < BrojUgovora, DatumPotpisivanja, Opis>		
BrojUgovora	integer	NotNull
DatumPotpisivanja	date	
Opis	char(255)	
Konkursi < BrojKonkursa, VremeTrUDanima,OpisKonkursa>		
BroKonkursaj	integer	NotNull
ŠifraRadnika	integer	
VremeTr u danima	integer	>0
Opis konkursa	char(255)	
MaterijalZalzbor <BrojMaterijala,ImeVlasnika,DatumPrijema,Adresa,ImeLjubimca,Godiste,Vrsta>		
BrojMaterijala	integer	NotNull
ImeVlasnika	char(255)	
DatumPrijema	date	
Adresa	char(255)	
ImeLjubimca	char(40)	
Godiste	date	
Vrsta	char(50)	
PobednikIzbora< ŠifraPobednika,ImeVlasnika,Adresa, Telefon>		
ŠifraPobednika	integer	notnull
ImeVlasnika	char(255)	
Adresa	char(255)	
Telefon	char(255)	
Vaučeri <ŠifraVaučera, IznosVaučera,NazivIzdavača,VremeZaKorišćenje>		
ŠifraVaučera	integer	NotNull
IznosVaučera	integer	>0
NazivIzdavača	char(100)	
VremeZaKorišćenje	date	
ZahteviZaPregled <ŠifraZahteva, DatumPodnošenja,TekstZahteva>		
ŠifraZahteva	integer	NotNull
DatumPodnošenja	date	
TekstZahteva	char(255)	
Izvestaji <BrojIz, DatumDospeća,TekstIzveštaja >		
BrojIz	integer	NotNull
DatumDospeća	date	
TekstIzveštaja	char(255)	

RačuniPregleda < BrojR, Izdao, Iznos2, DatumDosp>		
BrojR	integer	NotNull
Izdao	char(255)	
Iznos2	real	>0
DatumDosp	date	
UplatePregleda < BrUplate, Iznos,RačunBan,DatumPlaćanja,PlaćenoU,Overio1,SvrhaUplate >		
BrUplate	integer	NotNull
Iznos	real	>0
RačunBan	char(30)	
DatumPlaćanja	date	
PlacenoU	cahr(100)	
Overio1	char(100)	
SvrhaUplate	char(100)	
Kupci <ŠifraKupca,ImePrezime,JMBG,AdresaSt,Telefon>		
ŠifraKupca	integer	not null
ImePrezime	char(255)	
JMBG	integer	
AdresaSt	char(255)	
Telefon	char(30)	
Veterinar <ŠifraVet,NazivVet,Adresa,RačunBan,BrojFax,Telefon>		
ŠifraVet	integer	not null
Naziv vet	cahr(100)	
Adresa	char(255)	
RačunBan	char(50)	
Broj fax	char(30)	
Telefon	char(30)	

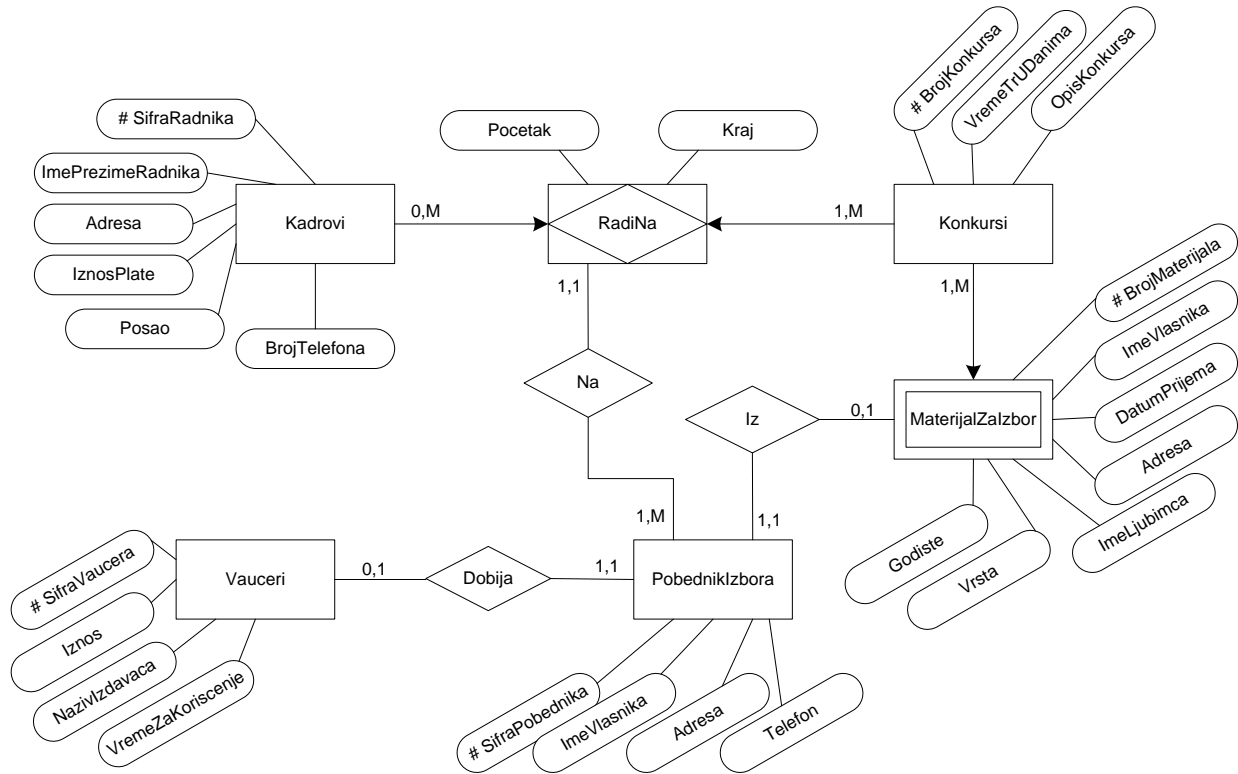
PMOV – Prodaja



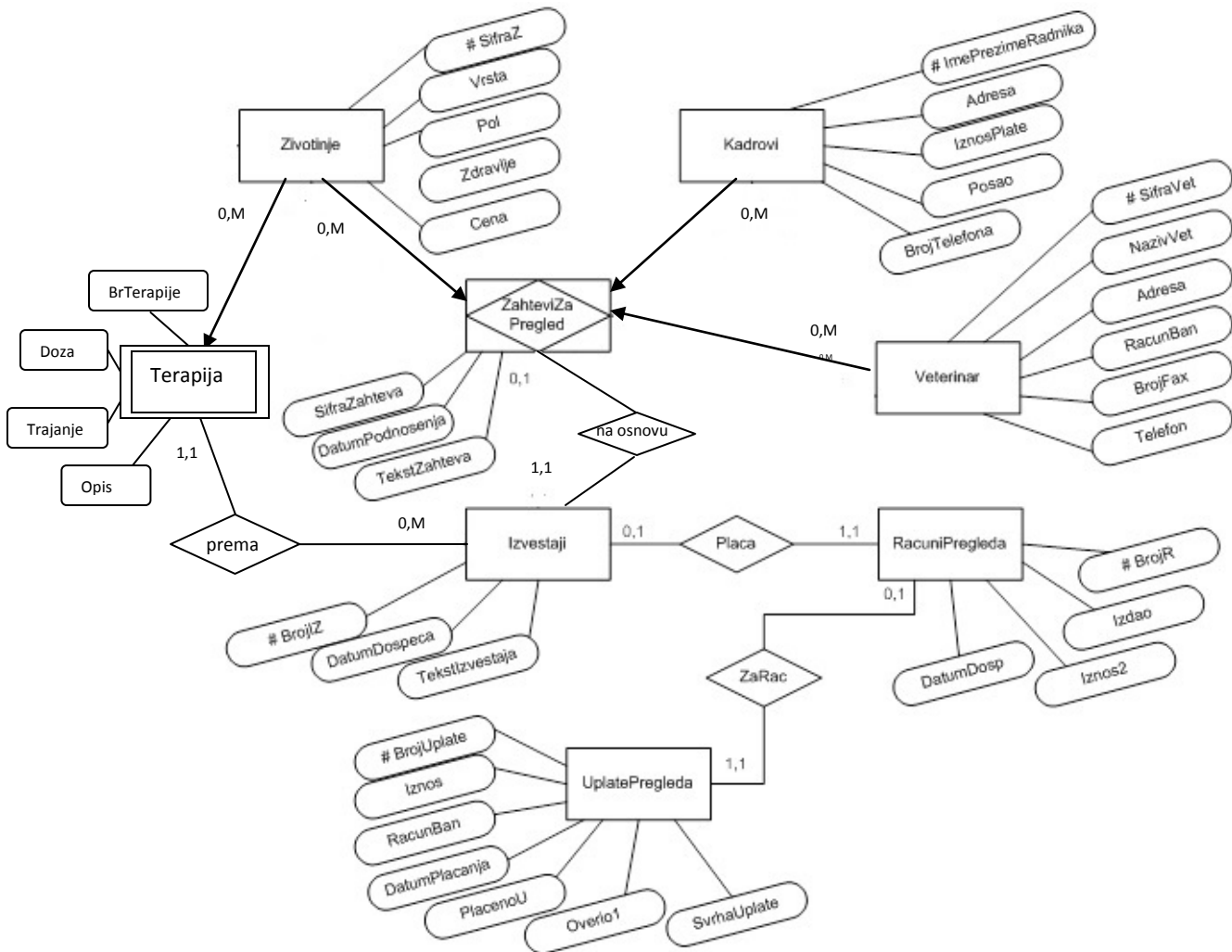
PMOV – Zapošljavanje radnika



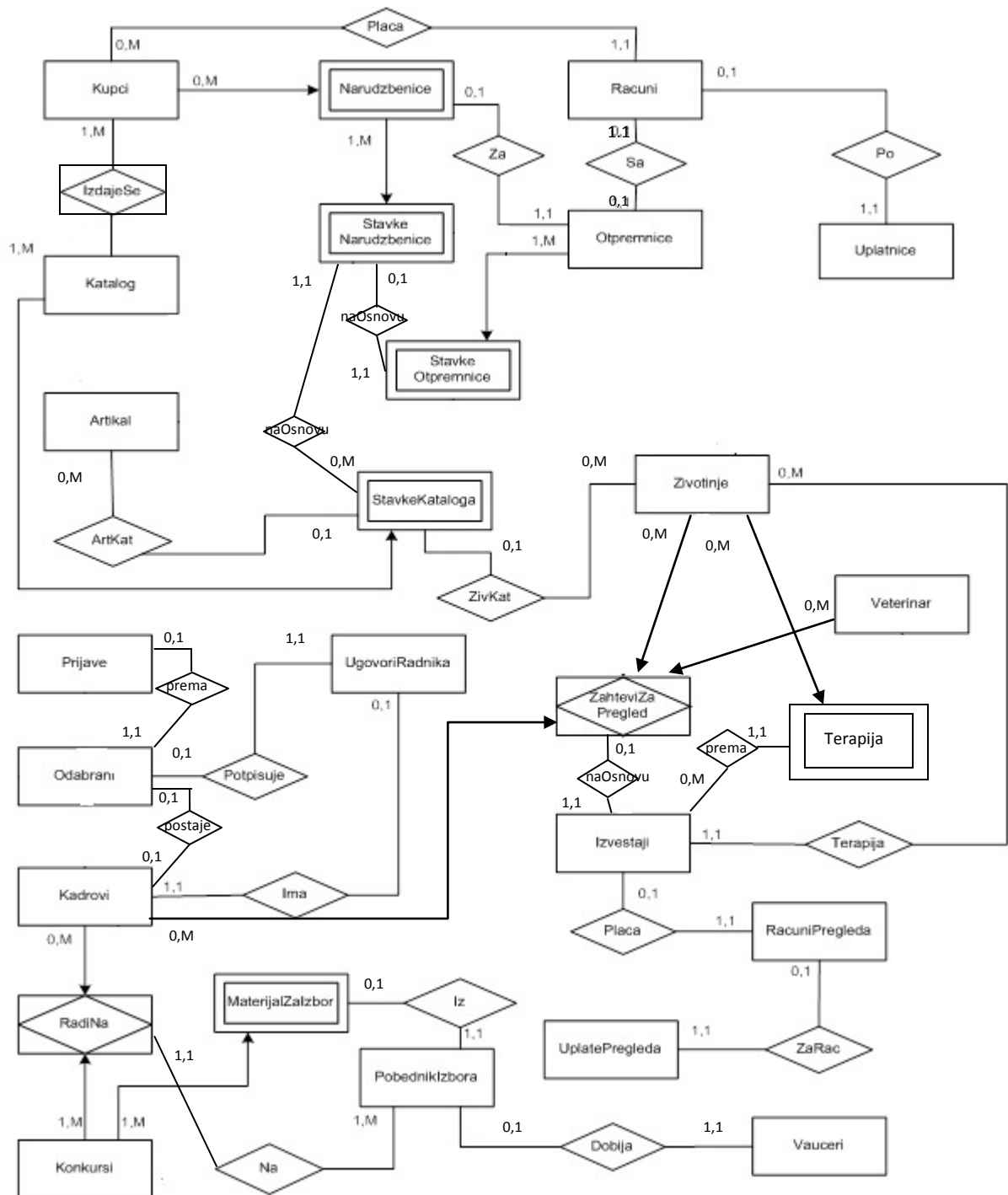
PMOV – Izbor za ljubimca meseca



PMOV – Pregled životinja



PMOV - Fido Pet shop



RELACIONI MODEL

Kupci (SifraKupca, ImePrezime, JMBG, AdresaSt,Telefon)

Katalog(BrojKataloga,DatumIzdavanja,NazivIzdavaca)

StavkeKataloga (BrojKataloga, RBstavke, Cena, Kolicina)

IzdajeSe(SifraKupca, BrojKataloga, Datum)

Artikal (SifraArtikla, NazivArtikla, Cena, Vrsta, Opis)

Zivotinje (SifraZ, Vrsta, Pol, Zdravlje, Cena)

ArtKat (BrojKataloga, RBstavke, SifraArtikla)

ZivKat (BrojKataloga, RBstavke, SifraZ_)

Narudzbenice (SifraKupca, BrojNarudzbenice, DatumNarudzbenice, Primio)

StavkeNarudzbenice (SifraKupca, BrojNarudzbenice, RBstavke, Cena, Kolicina, BrojKataloga, RBstavke)

Otpremnice (RBOtpremnice, Datum, ImeRadnika, SifraKupca, BrojNarudzbenice)

StavkeO (RBOtpremnice, RBstavke, Cena, Kolicina, SifraKupca, BrojNarudzbenice, RBstavke)

Racuni (SifraRacuna, DatumSlanja, Iznos, NazivIzdavaca, RokPlacanja, SifraKupca, RBOtpremnice)

Uplatnice (SifraUplatnice, SvrhaUplate, Iznos1, DatumU, UplacenoU, Overio, Uplatilac, SifraRacuna)

Kadrovi (SifraRadnika, ImePrezimeRadnika, Adresa, IznosPlate, Posao, BrojTelefona, BrUgovora)

UgovoriRadnika (BrojUgovora, DatumPotpisivanja, TekstUgovora, Posao, BrO)

Odabrani (BrO, RadnoMesto, BrojPrijave)

Prijave (BrojPrijave, ImePrezimeK, Adresa, Radnolskustvo, BrTelefona)

Postaje(SifraRadnika, BrO)

Konkursi (BrojKonkursa, VremeTrajanja, OpisKonkursa, ŠifraPobednika)

RadiNa (SifraRadnika, BrojKonkursa, Pocetak, Kraj, SifraPobednika)

MaterijalZalzbior (BrojKonkursa, BrojMaterijala, DatumPrijema, ImeVlasnika, Adresa, ImeLjubimca, Godiste, Vrsta)

PobednikIzbora (SifraPobednika, ImeVlasnika, Adresa, Telefon, BrojMaterijala, BrojKonkursa, BrojMaterijala)

MaterijalZalbor (BrojKonkursa, BrMaterijala, DatumPrijema, ImeVlasnika, Adresa, ImeLjubimca, Godište, Vrsta)

Vauceri(SifraVaucera, IznosVaucera, NazivIzdavaca, VremeZaKoriscenje, SifraPobednika)

Veterinar (BrVet, NazivVet, Adresa, RacunBan, BrojFax, Telefon)

ZahteviZaPregled (BrVet, SifraZ, SifraR, SifraZahteva, DatumPodnošenja, TekstZahteva)

Izvestaji (BrojIZ, DatumDospeca, TekstIzvestaja, BrVet, SifraZ, SifraR)

Terapija (SifraZ, BrTerapije, Doza, Trajanje, Opis, BrojIZ)

RacuniPregleda (BrojR, Izdao, Iznos2, DatumDospeća, SifraZahteva, BrojIZ)

UplatePregleda (BRUplate, Iznos, RacunBan, DatumPlacanja, Overio1, SvrhaUplate, BrojR)